

Белорусский экономический
исследовательско-образовательный центр

Belarusian Economic Research
and Outreach Center



Вызовы-2020. Результаты опросов бизнеса

Родион Морозов, PhD, к.э.н
marozau@beroc.by

Сбор данных:

- 1 волна** – конец апреля: 100 Микро- малых и средних предприятий
- 2 волна** – конец мая: 100 Микро- малых и средних предприятий
- 3 волна** – июль: 400 Микро- малых и средних предприятий
- 4 волна** – начало сентября: 100 Микро- малых и средних предприятий

Условные обозначения



Апрель



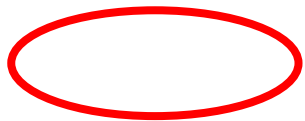
Май



Июль



Сентябрь

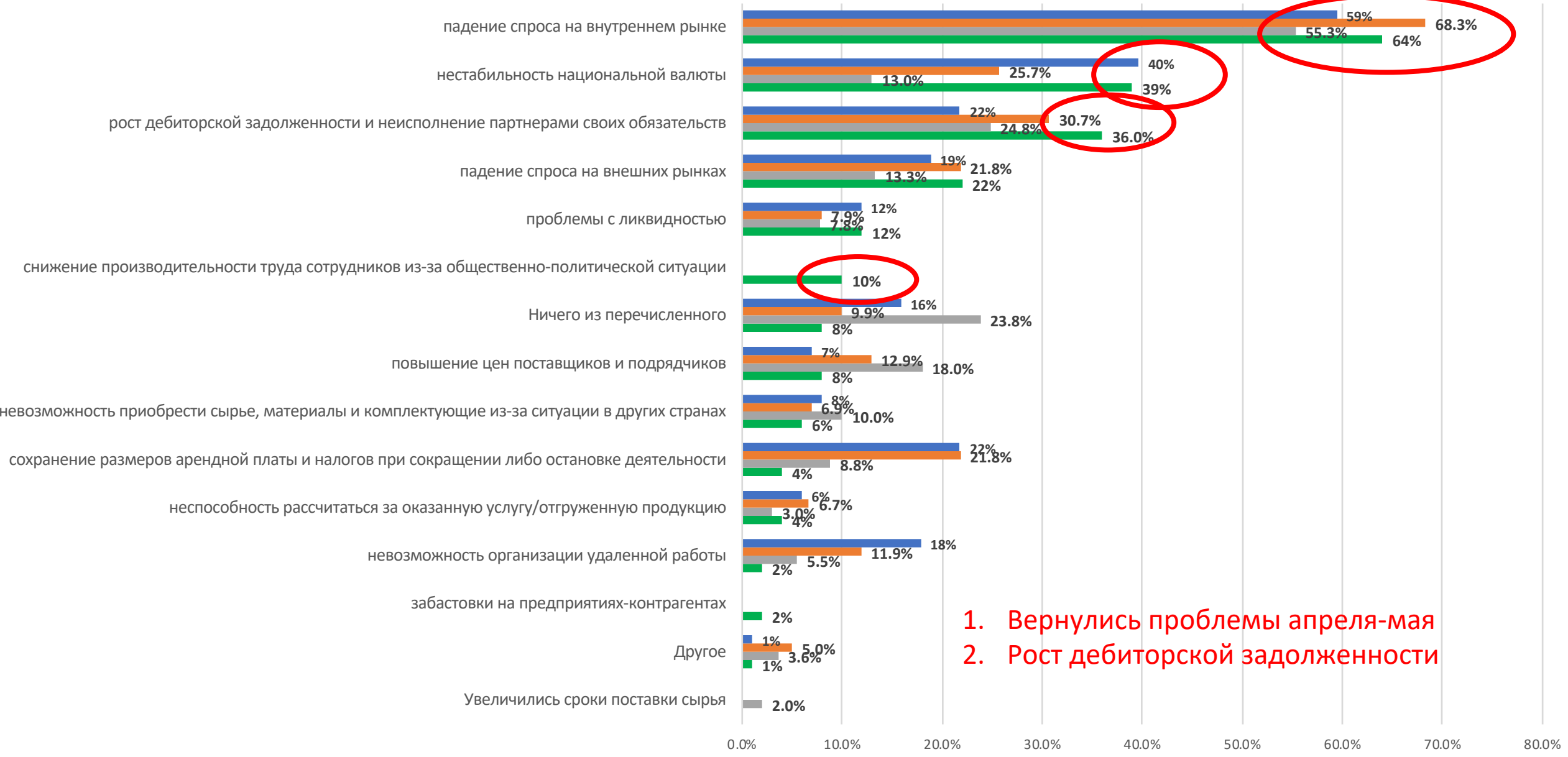


Негативная тенденция/сигнал



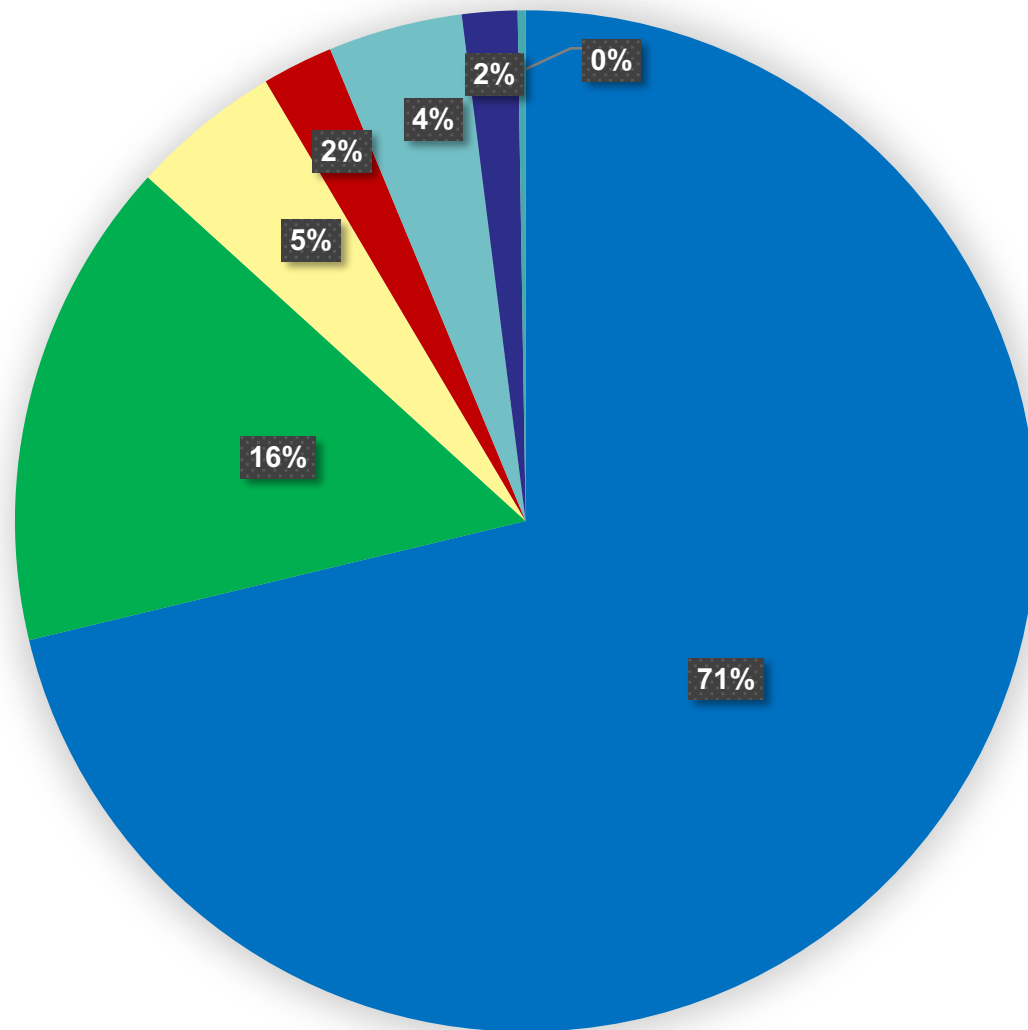
Позитивная тенденция/сигнал

Какие главные проблемы возникают у вашего предприятия в данный момент (до трех вариантов ответа)?



1. Вернулись проблемы апреля-мая
2. Рост дебиторской задолженности

Проблемы с ликвидностью (июль)



■ Нет, проблем с ликвидностью нет

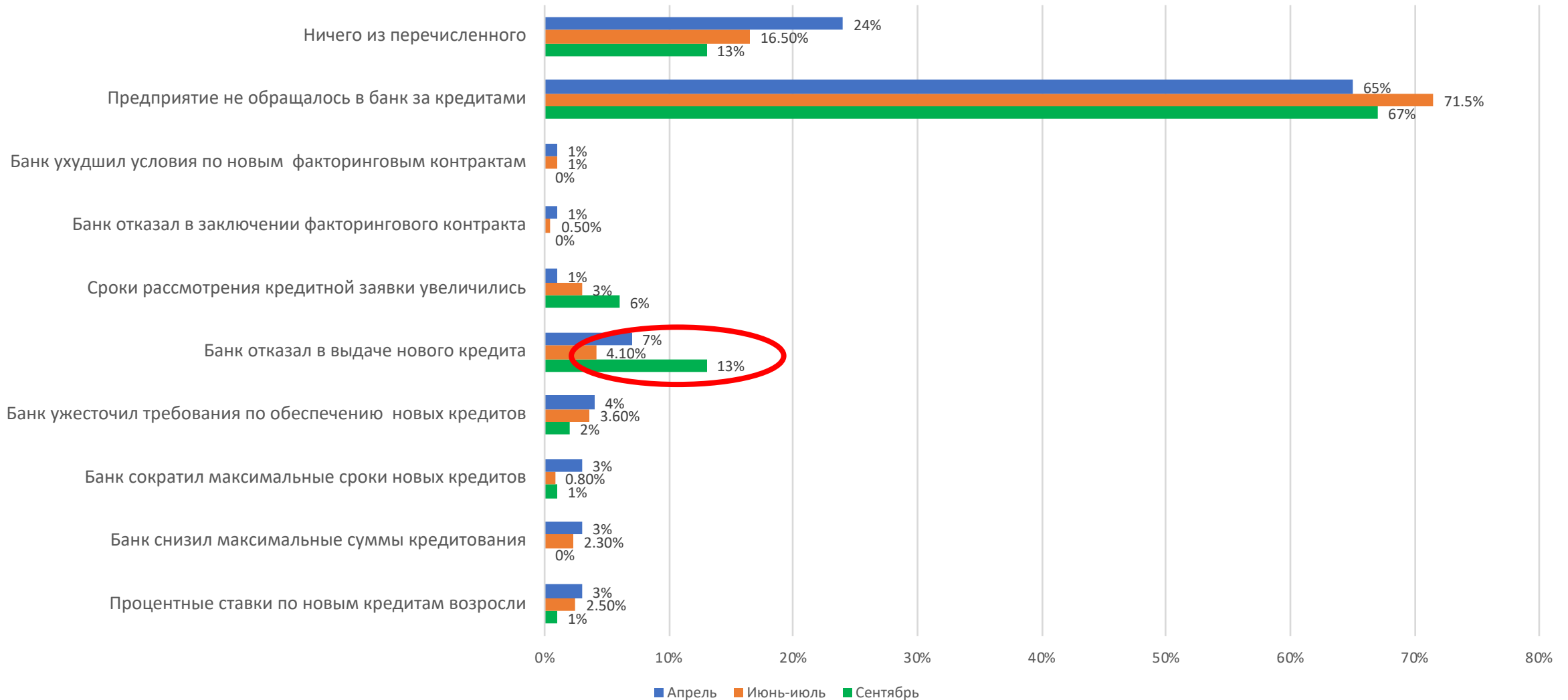
■ Да, есть проблемы с ликвидностью, но они краткосрочные и разрешаются с помощью вовлечения новых финансовых ресурсов собственника, других аффилированных с компанией лиц

■ Да, есть проблемы с ликвидностью, но они краткосрочные и разрешаются с помощью привлечения новых банковских кредитов

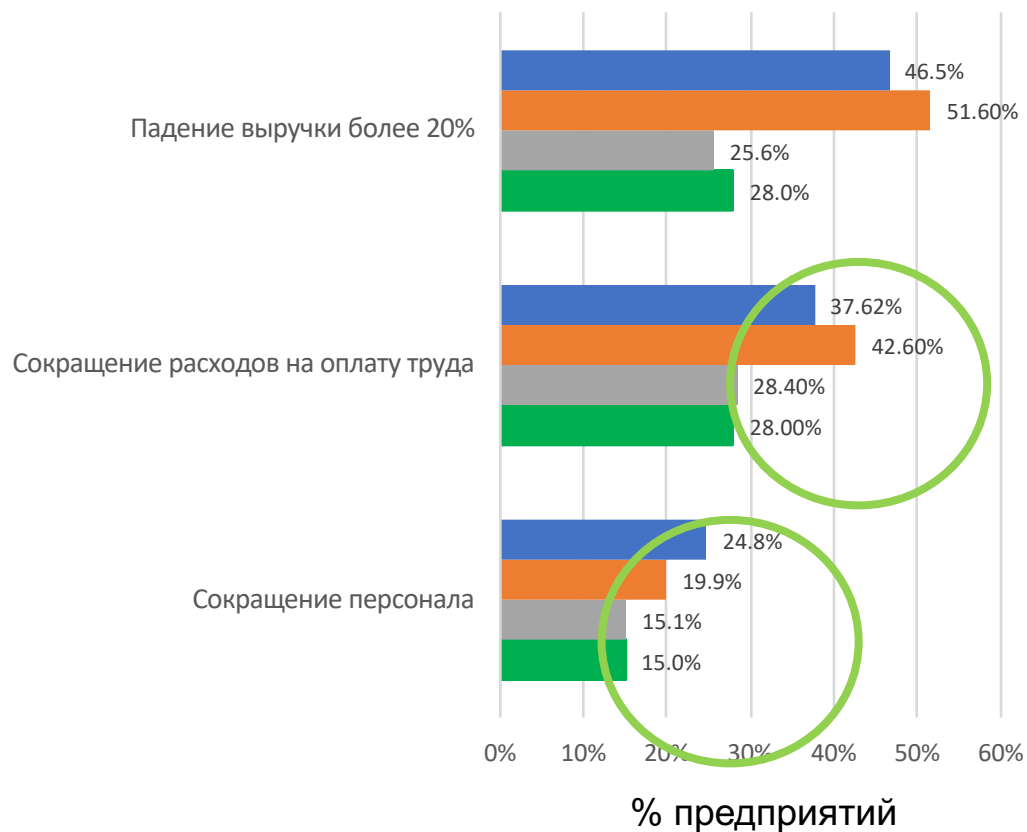
■ Да, есть проблемы с ликвидностью, но они краткосрочные и разрешаются с помощью привлечения небанковских заемных ресурсов

■ Да, есть проблемы, но они краткосрочные, и предприятие вынуждено задерживать платежи контрагентам, выплату з/п

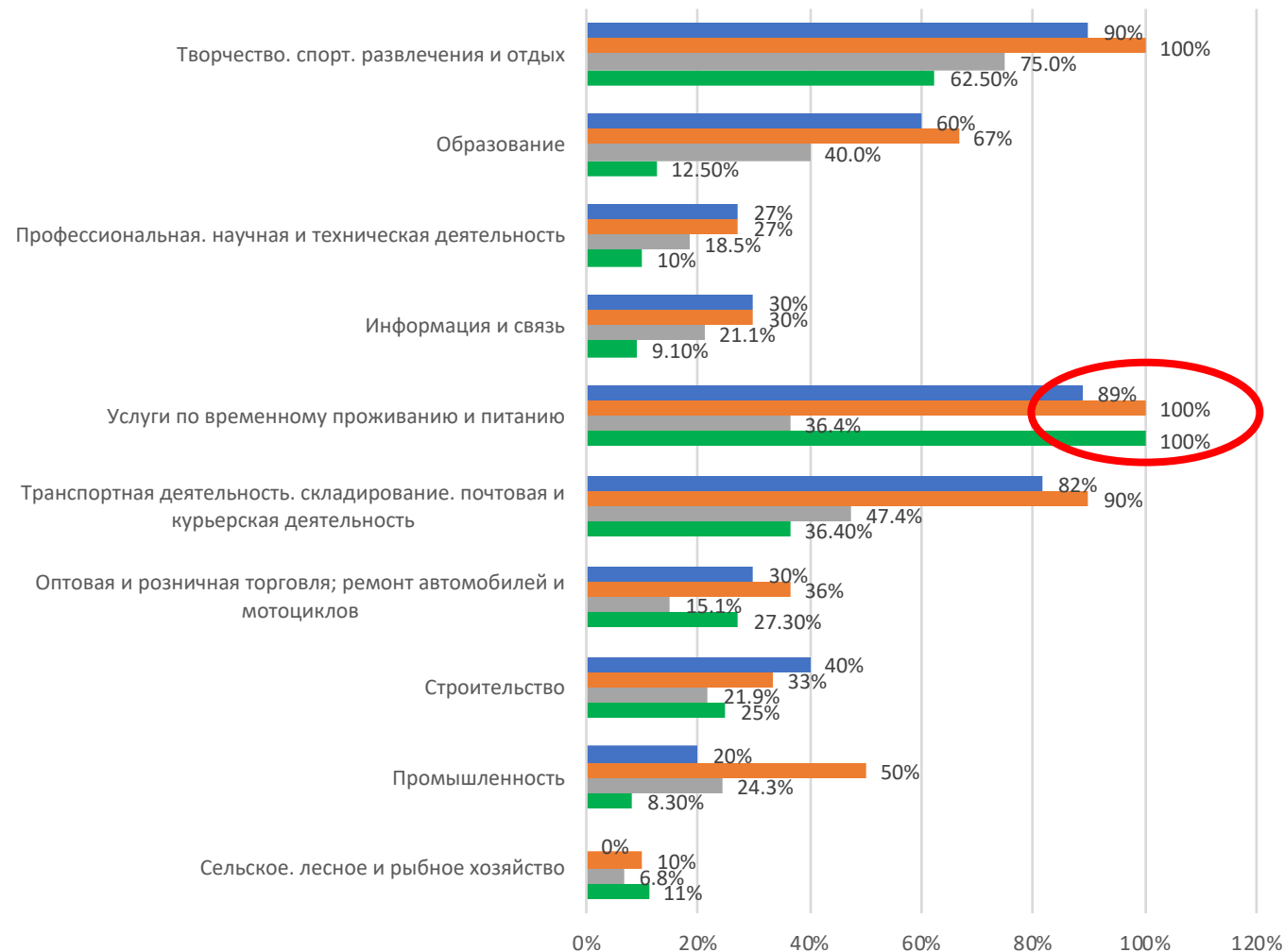
С какими проблемами столкнулось предприятие за последний месяц при обращении в банк для получения новых кредитов? (любое количество ответов)?



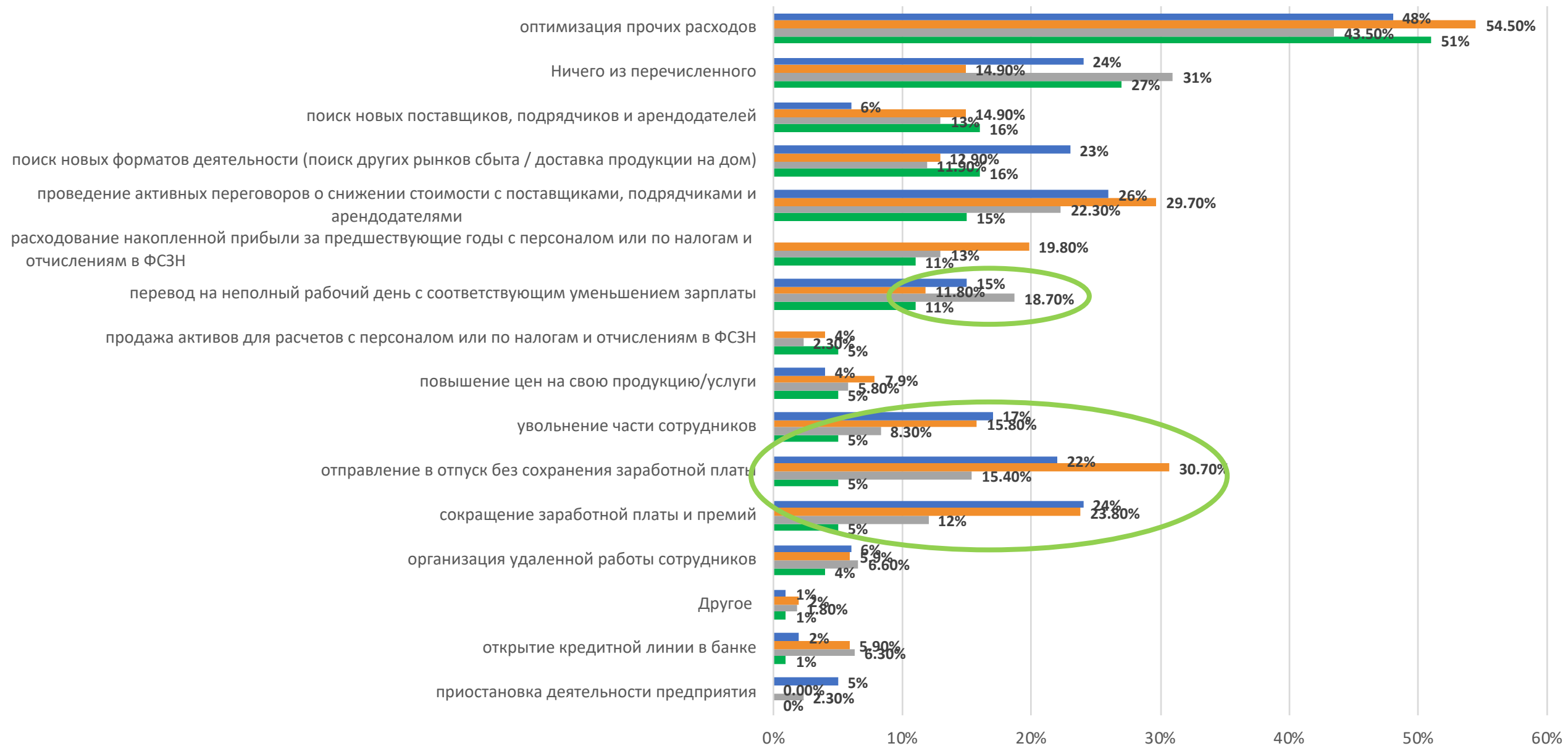
Показатели деятельности МСП



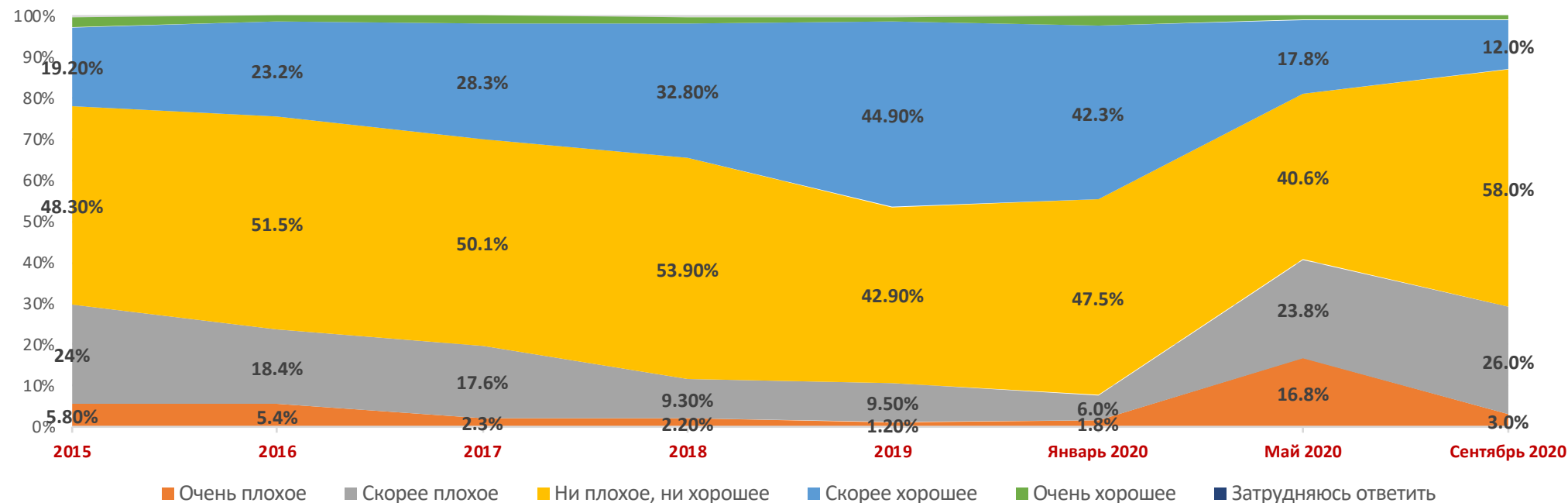
Снижение выручки за последний месяц более 20%, % предприятий



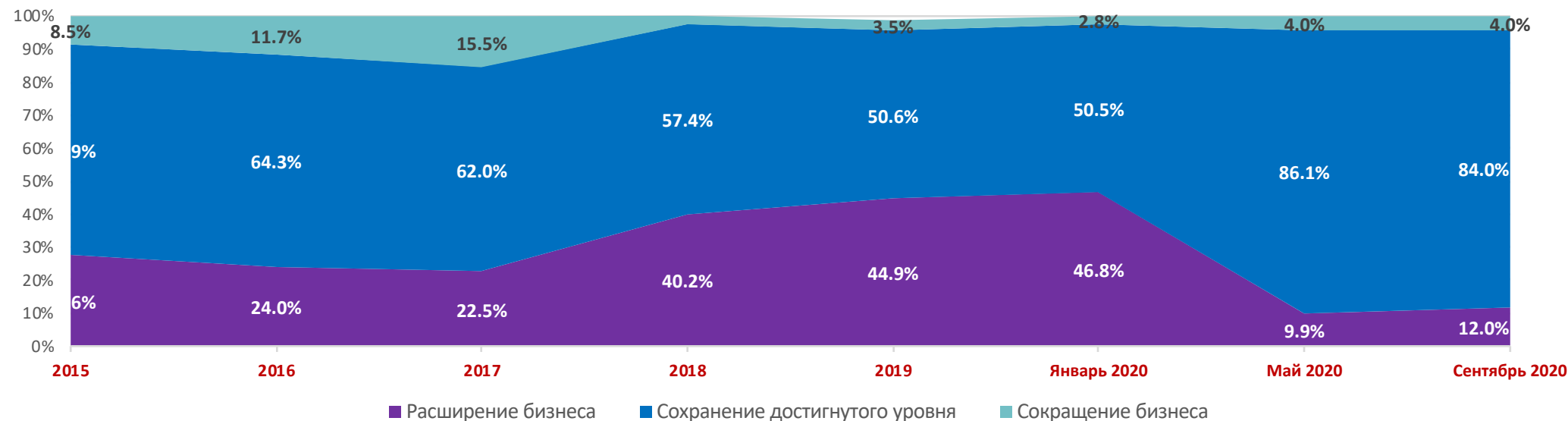
Какие меры вы предпринимаете в сложившейся за последний месяц ситуации?



Каково нынешнее экономическое положение вашего предприятия?



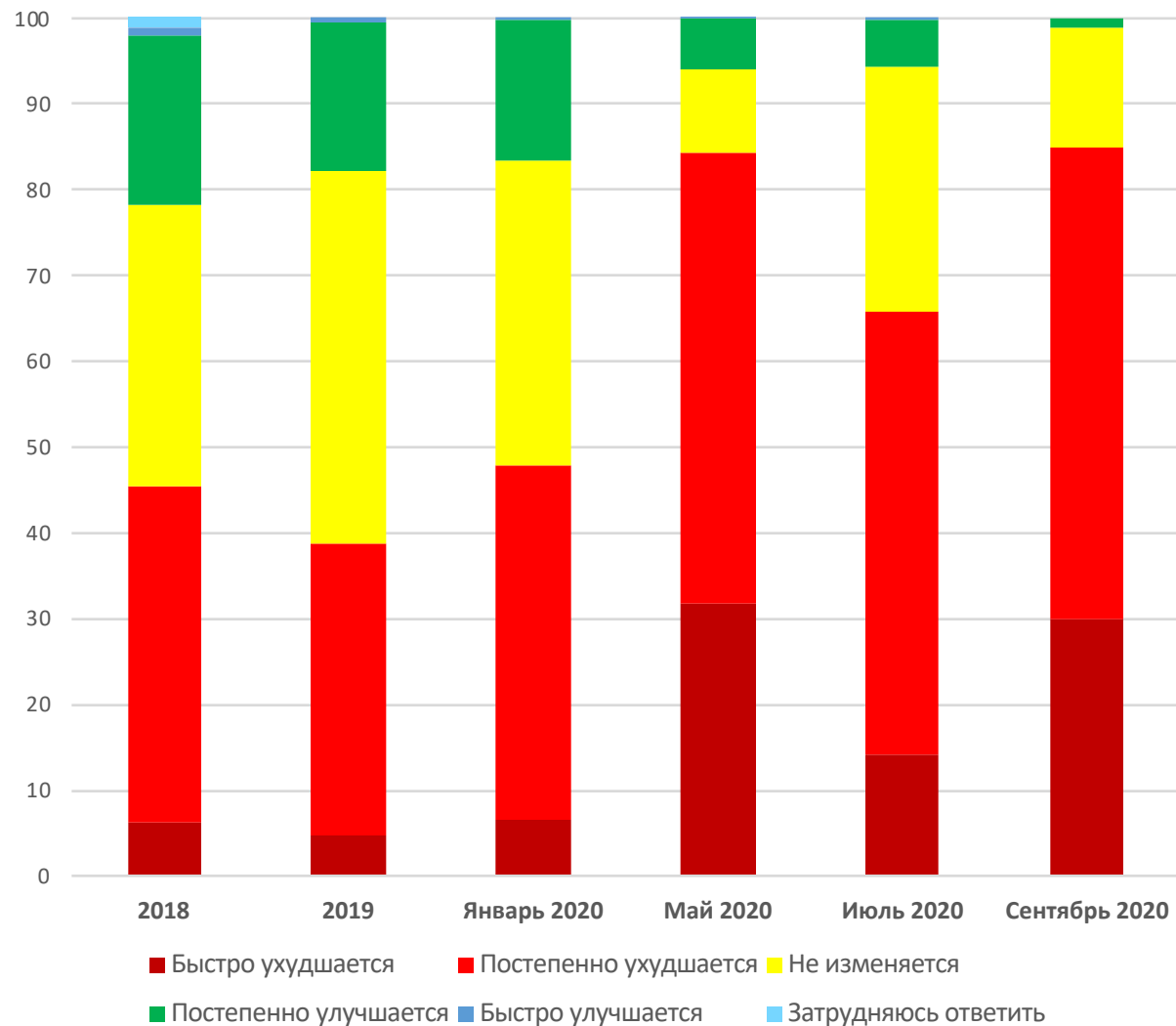
На выполнении каких задач сконцентрированы в данный момент?



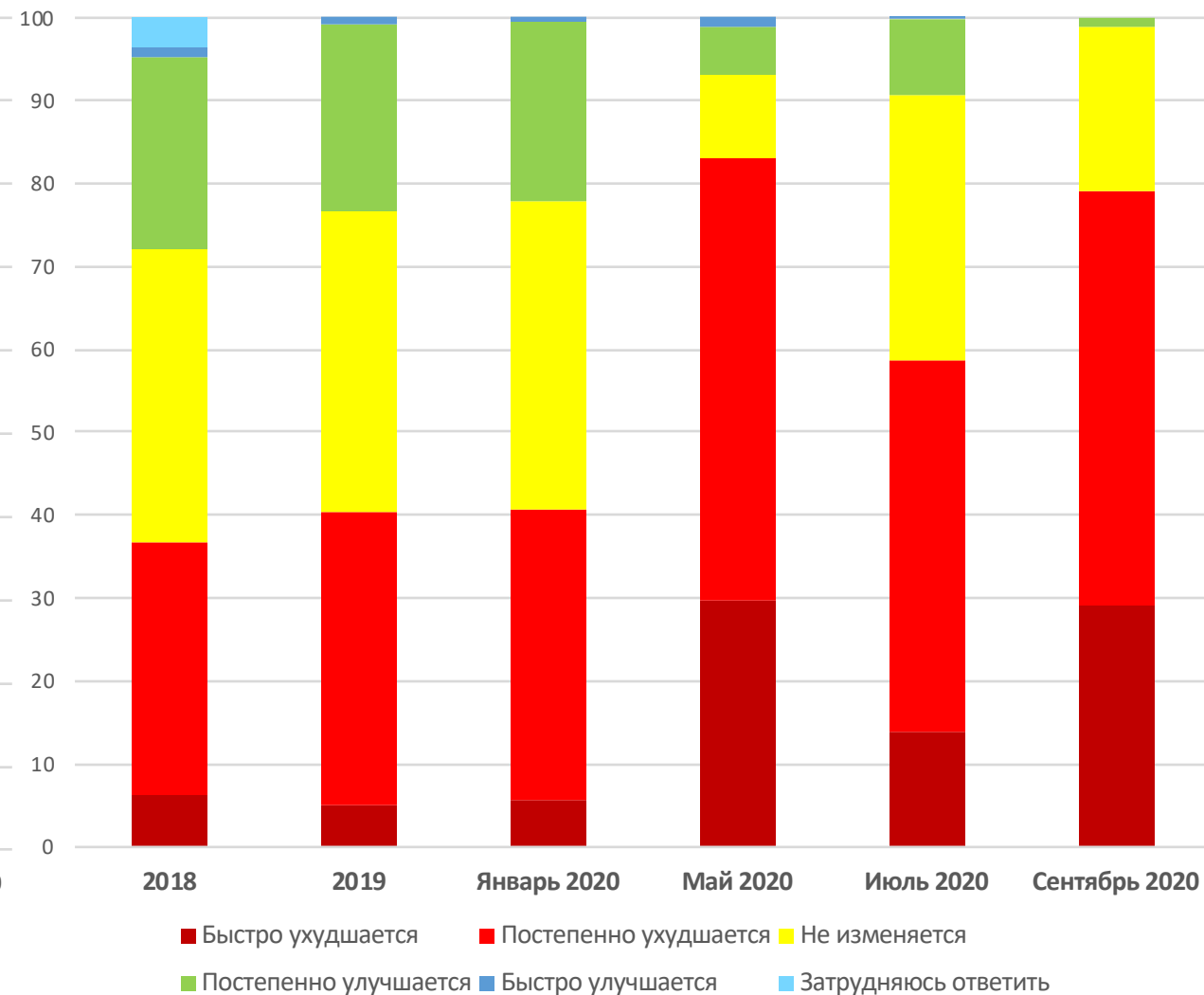
Источник: на основе опроса и данных Исследовательского центра ИПМ

Как изменяется ситуация?

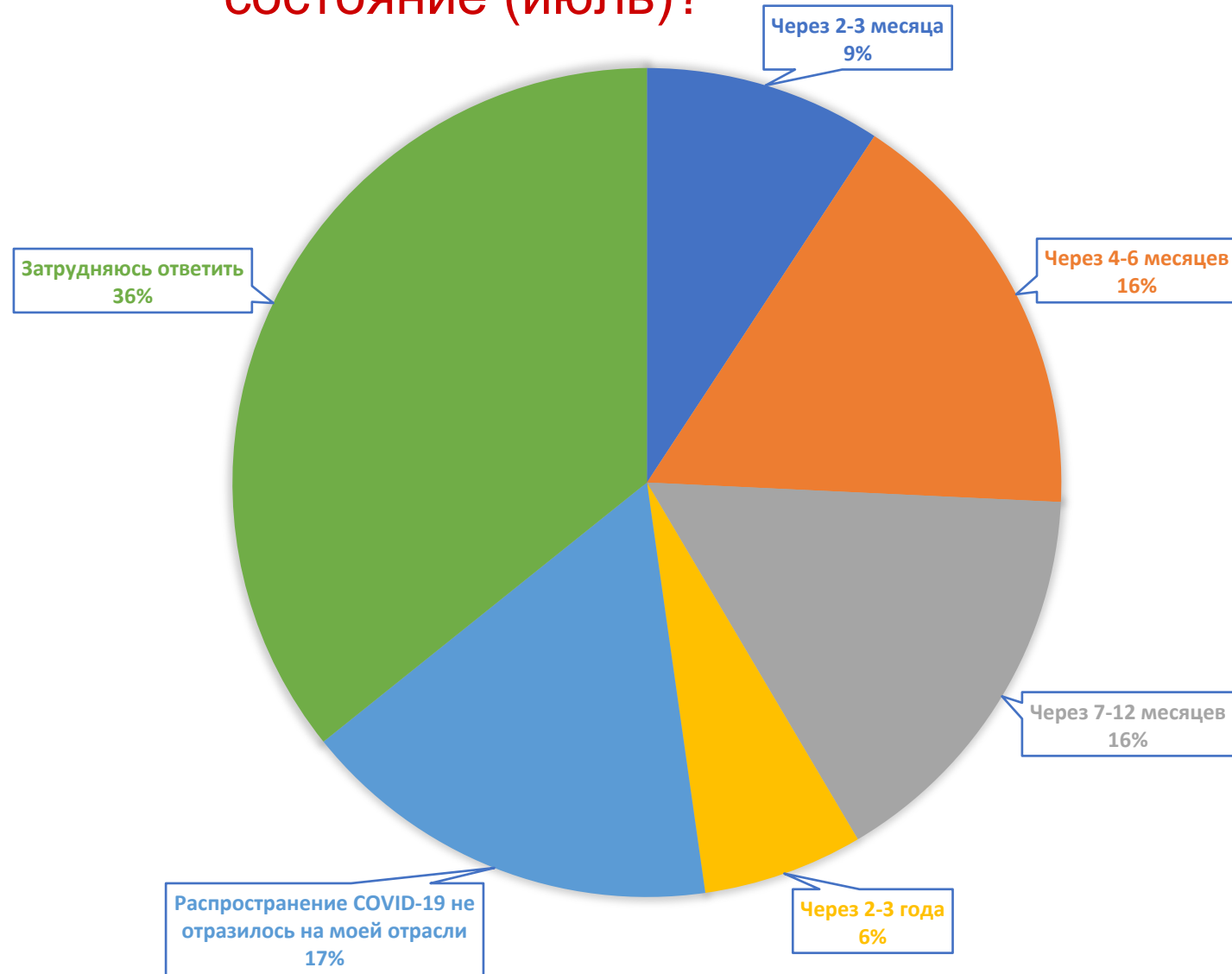
В экономике



В отрасли



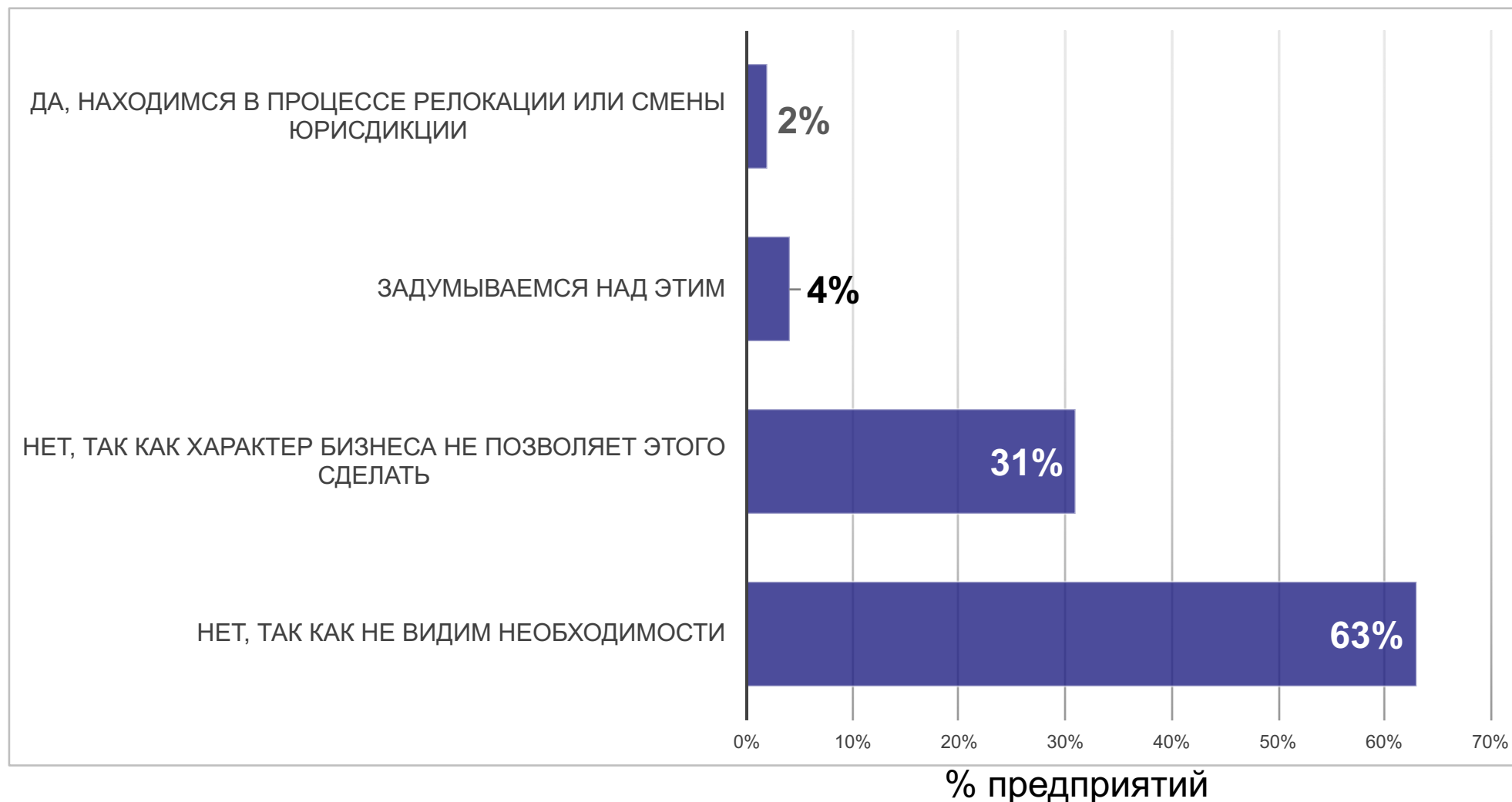
Спустя какое время ситуация в вашей отрасли, сложившаяся в связи с распространением COVID-19, вернется в нормальное состояние (июль)?



По сравнению с ситуацией в начале 2020 года какие наиболее значимые изменения произойдут на предприятии после завершения пандемии (до трех вариантов ответа)?



Рассматривается ли вариант релокации или смены юрисдикции предприятия в связи с общественно-политической обстановкой в стране?



- Главные проблемы: падение внутреннего спроса, нестабильность курса рубля, рост дебиторской задолженности
- Ситуация в секторе МСП вернулась в апрель-май 2020, но без подушки безопасности, дальнейшей возможности сокращать сотрудников/зарплаты

<http://covidconomy.by/business>