

# Влияние девальвации 2011 года на реальные доходы белорусов

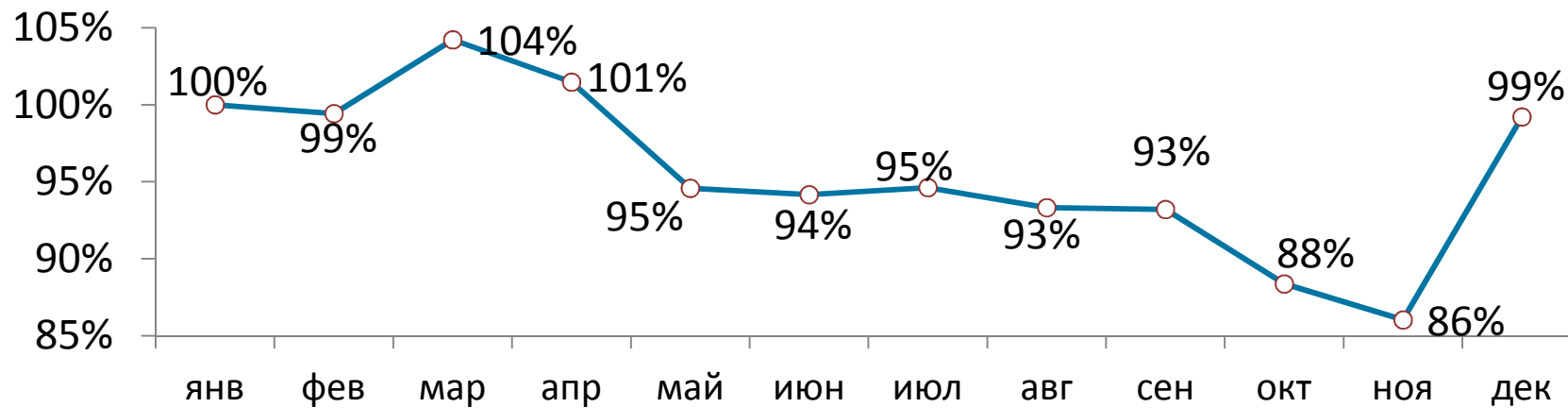
Катерина Борнукова

BEROC, 2012

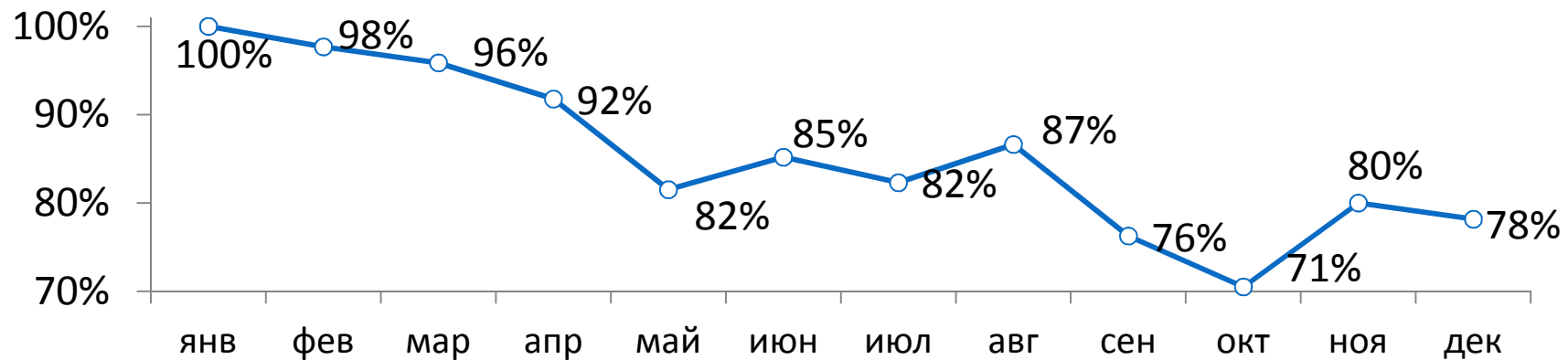
## В 2011 году...

- Девальвация: курс белорусского рубля упал с 3 011 рублей за доллар в январе 2011 года до 8 470 рублей за доллар в декабре 2011
- Инфляция: За 2011 год (декабрь к декабрю) потребительские цены выросли на 108%.
- Падение уровня жизни населения
  - Сокращение реальных доходов
  - Обесценивание сбережений

## Динамика реальной зарплаты в 2011 году, (январь=100%).



## Динамика реальной пенсии в 2011 году, (январь=100%).



- Минимальная зарплата: выросла с 460 тыс. до 1000 тыс. (янв. к янв.)

# Методология

- Микроданные
- Доходы и расходы
  - Доходы могут скрывать; доходы отражают цикличность
  - Расходы лучше отражают уровень жизни. Но зависят не только от доходов, но и от сбережений
- Инфляция – неравномерная
- Шкала эквивалентности

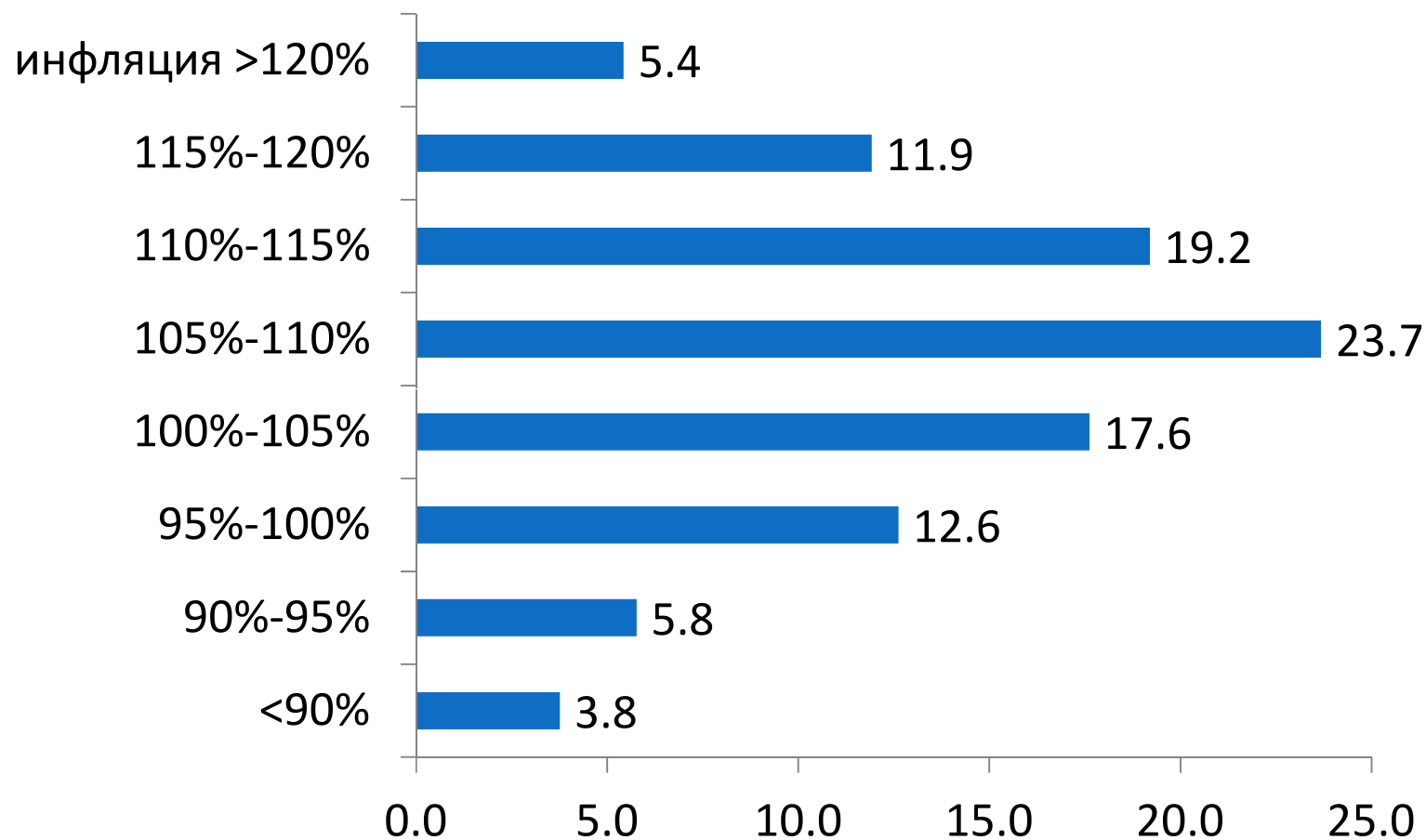
# Данные

- Микроданные выборочного обследования домохозяйств
  - Проводится Белстатом
  - Ежеквартально
  - Выборка из 6000 домохозяйств, меняется раз в год
  - Как все подобные исследования, не включает людей с очень высокими доходами и маргинализированные группы
- Панель из четырех кварталов 2011 года, 5421 домохозяйство, 13514 человека

# Неравномерность инфляции

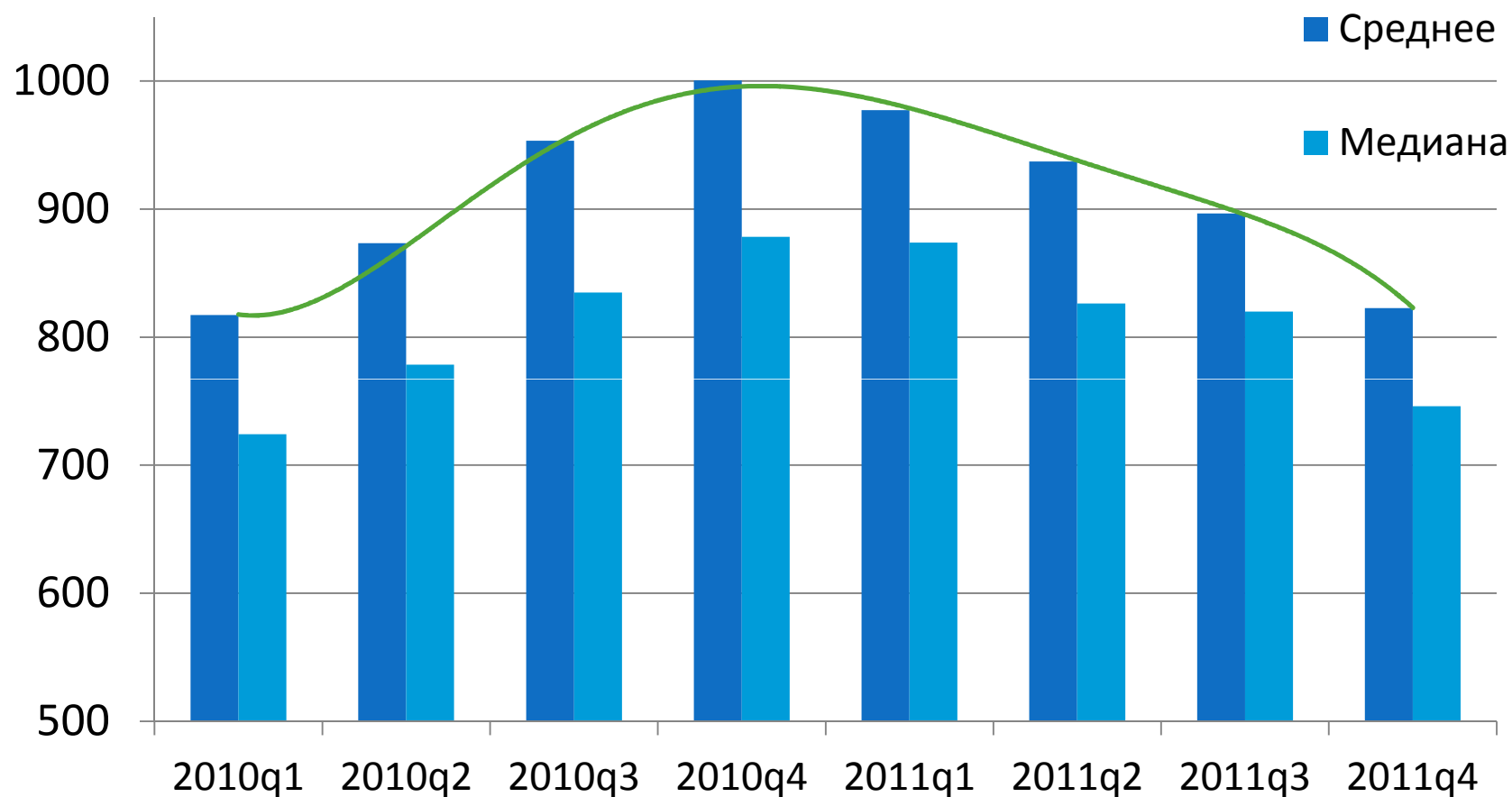
<b>Продовольственные товары, всего</b>	<b>225.0</b>
мясо и птица	255.5
молоко и молочные продукты	172.6
картофель	100.4
<b>Непродовольственные товары, всего</b>	<b>212.0</b>
швейные изделия	182.3
синтетические моющие средства	243.0
бензин	209.2
<b>Платные услуги населению, всего</b>	<b>164.9</b>
оплата жилищно-коммунальных услуг	142.5
медицинские	190.5
туристические	260.8

# Распределение населения по уровню индивидуальной инфляции



2011 г, декабрь к декабрю

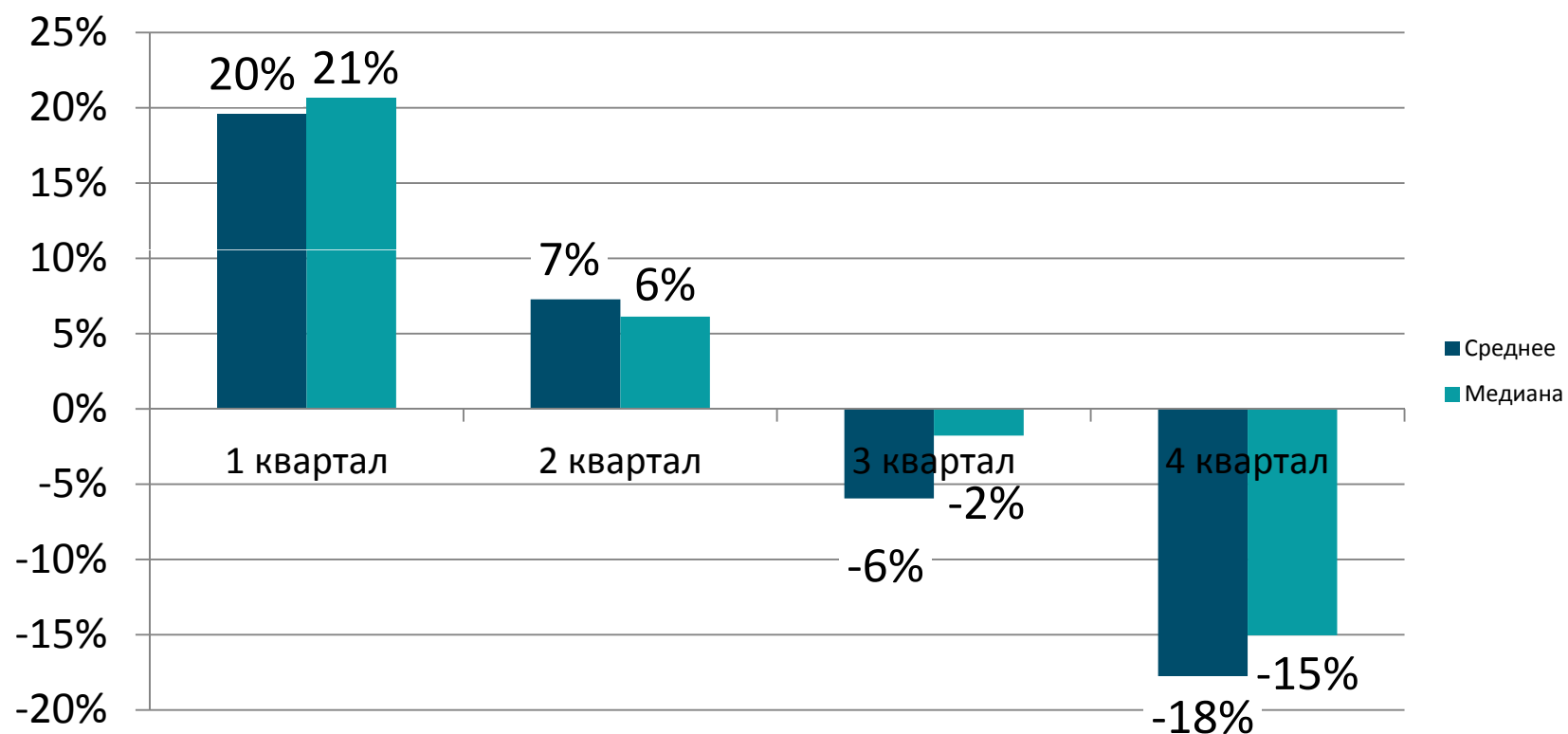
## Эволюция реальных доходов населения в 2010-2011 гг.



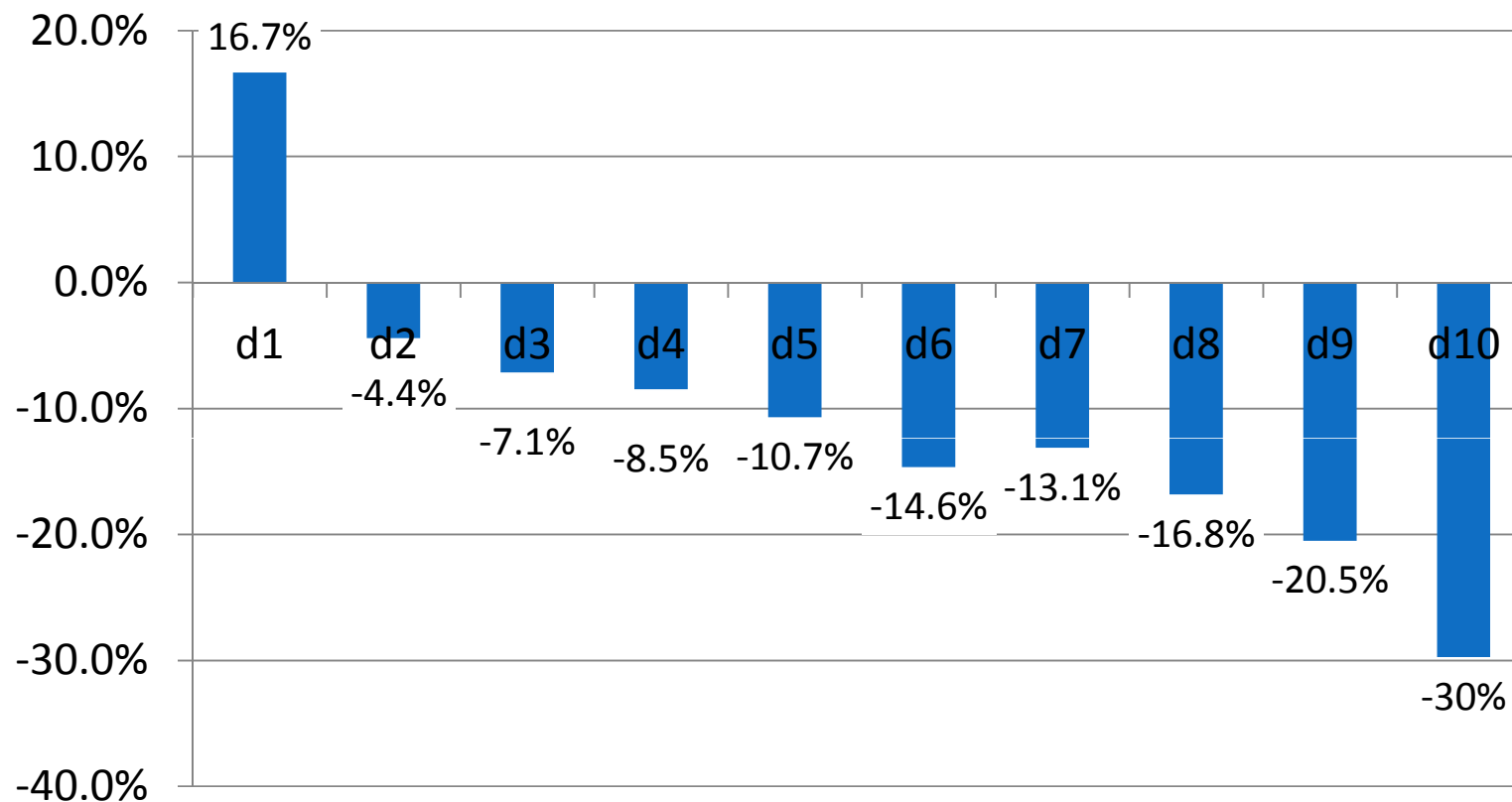
Средние и медианные реальные доходы на одного эквивалентного взрослого, тыс. руб. в средних ценах декабря 2009 г.



## Изменение реальных доходов, 1-4 кварталы 2011 года в сравнении с соответствующими периодами 2010 года



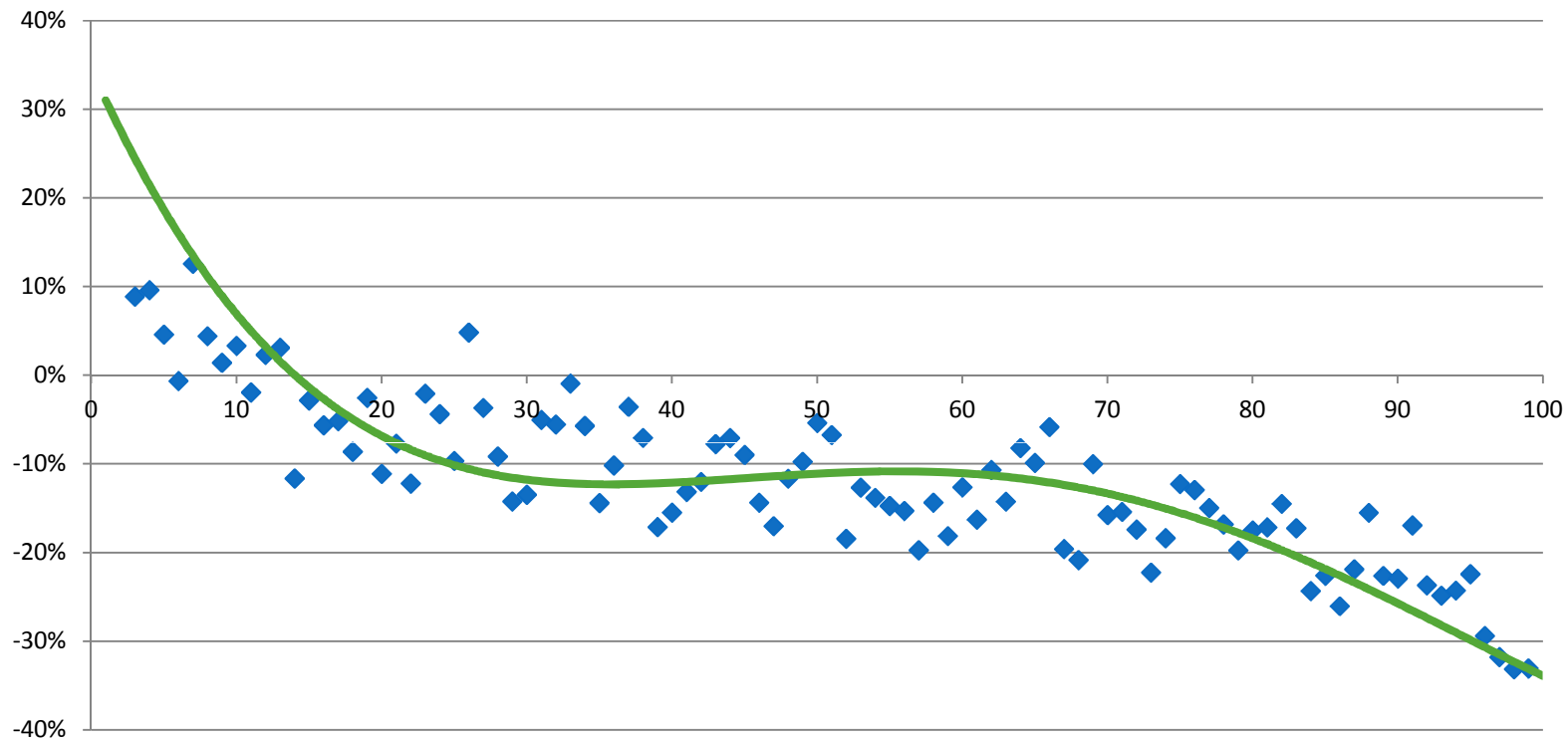
## Изменение реального дохода, IV квартал 2011г против I квартала 2011г



по децилям дохода в первом квартале 2011 года.

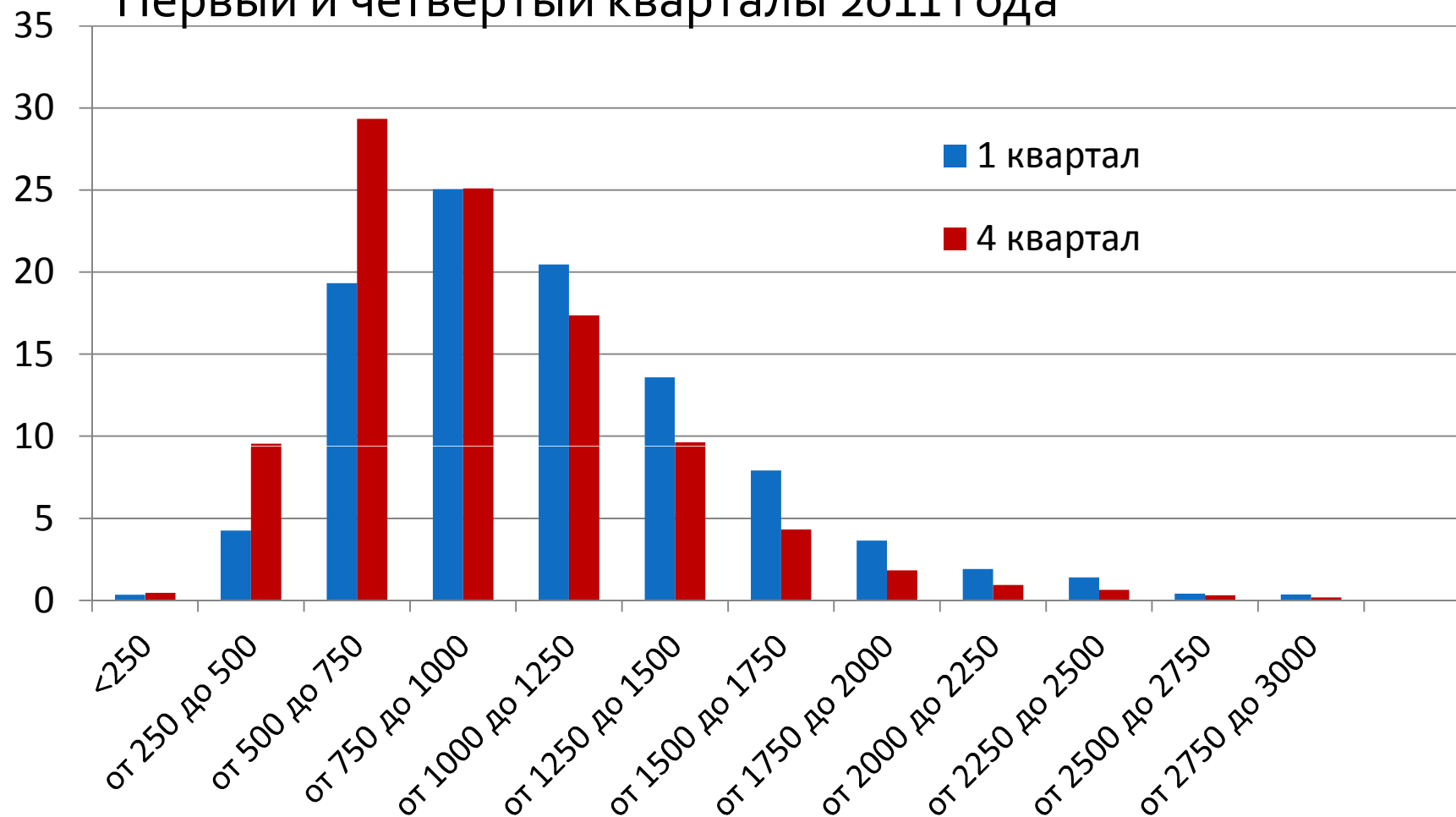
**В среднем реальный доход снизился на 10.9%**

# Изменение реального дохода, IV квартал 2011г против I квартала 2011г



по персентилям дохода в первом квартале 2011 года.

# Распределение реального дохода, Первый и четвертый кварталы 2011 года



Реальные доходы на одного эквивалентного взрослого, в ценах декабря 2010 г.

# Первая дециль

- 41% проживают в сельской местности, и только 6% из первой децили живут в Минске
- Менее 1% имеют высшее образование, 34% имеют среднее специальное или профессионально-техническое
- Средний возраст – 37 лет
  - Работающие на минимальную зарплату
  - Полагаются не только на зарплаты и пенсии

# Изменение доходов по уровню образования

- Высшее: -19.4%
- Среднее специальное: -14.7%
- Профессионально-техническое: -13.6%
- Общее среднее и общее базовое: -8.8%
- Общее начальное или без образования: -13%

**Изменение реального дохода,**  
IV квартал 2011г против I квартала 2011г

# Изменение доходов в зависимости от статуса

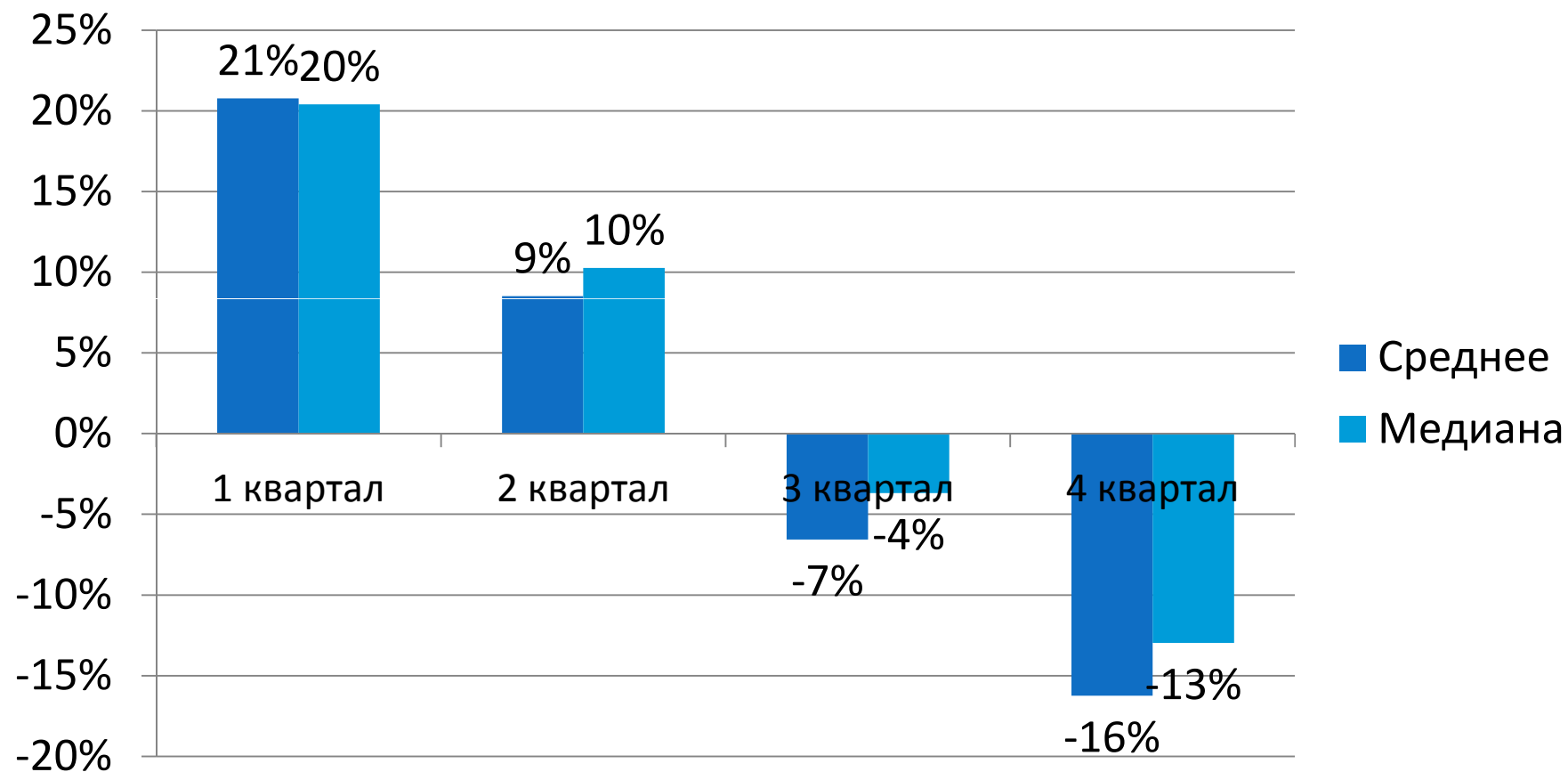
- Работающие по найму: -11.9%
- Предприниматели:
  - С привлечением наемных: -2.8%
  - Без привлечения наемных: +6.4%
- Пенсионеры: - 16.7%
- Студенты: -7.2%
- Домохозяйства с детьми: -6%

Изменение реального дохода,  
IV квартал 2011г против I квартала 2011г

# Изменение реальных расходов,

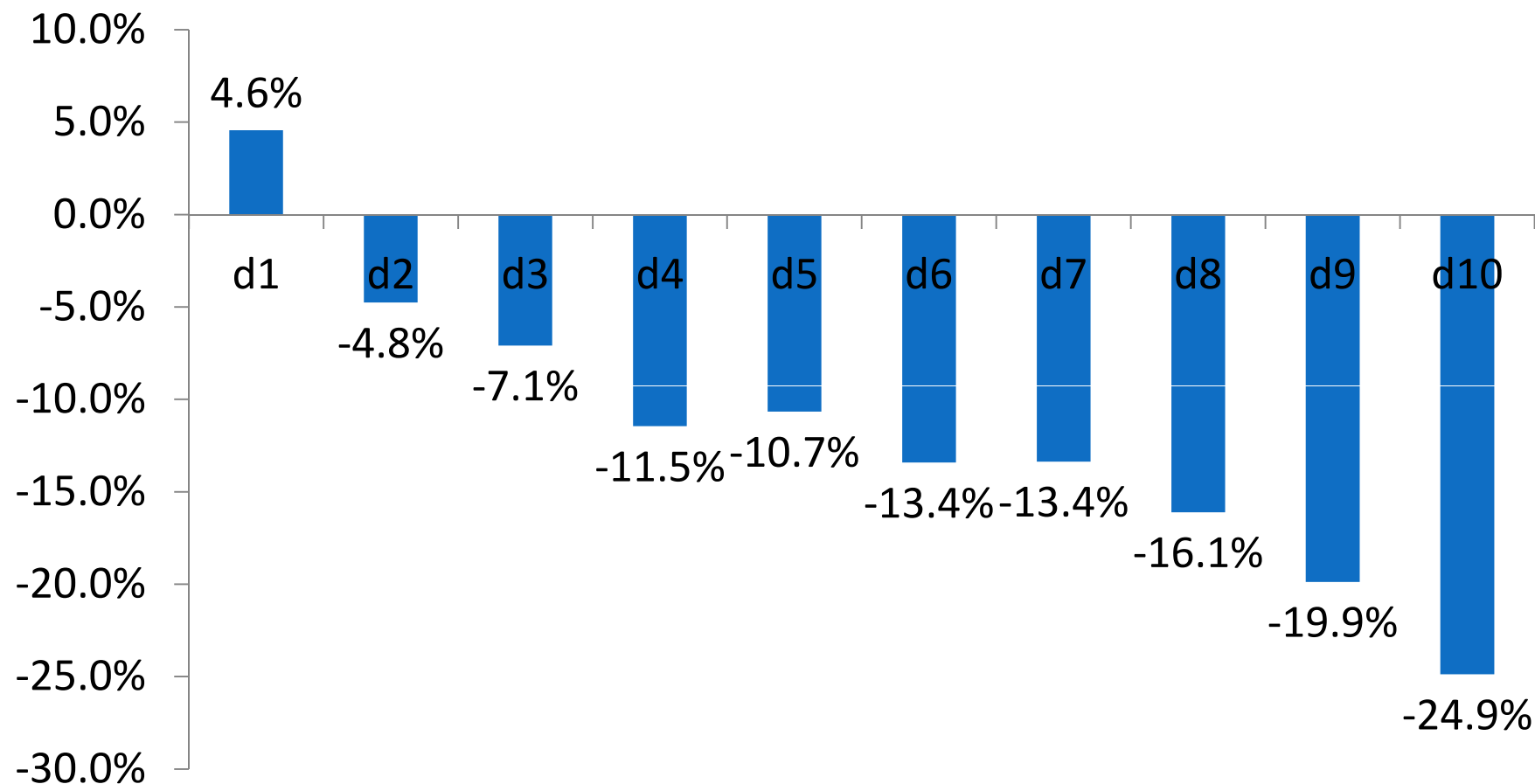
1-4 кварталы 2011 года в сравнении

с соответствующими периодами 2010 года.





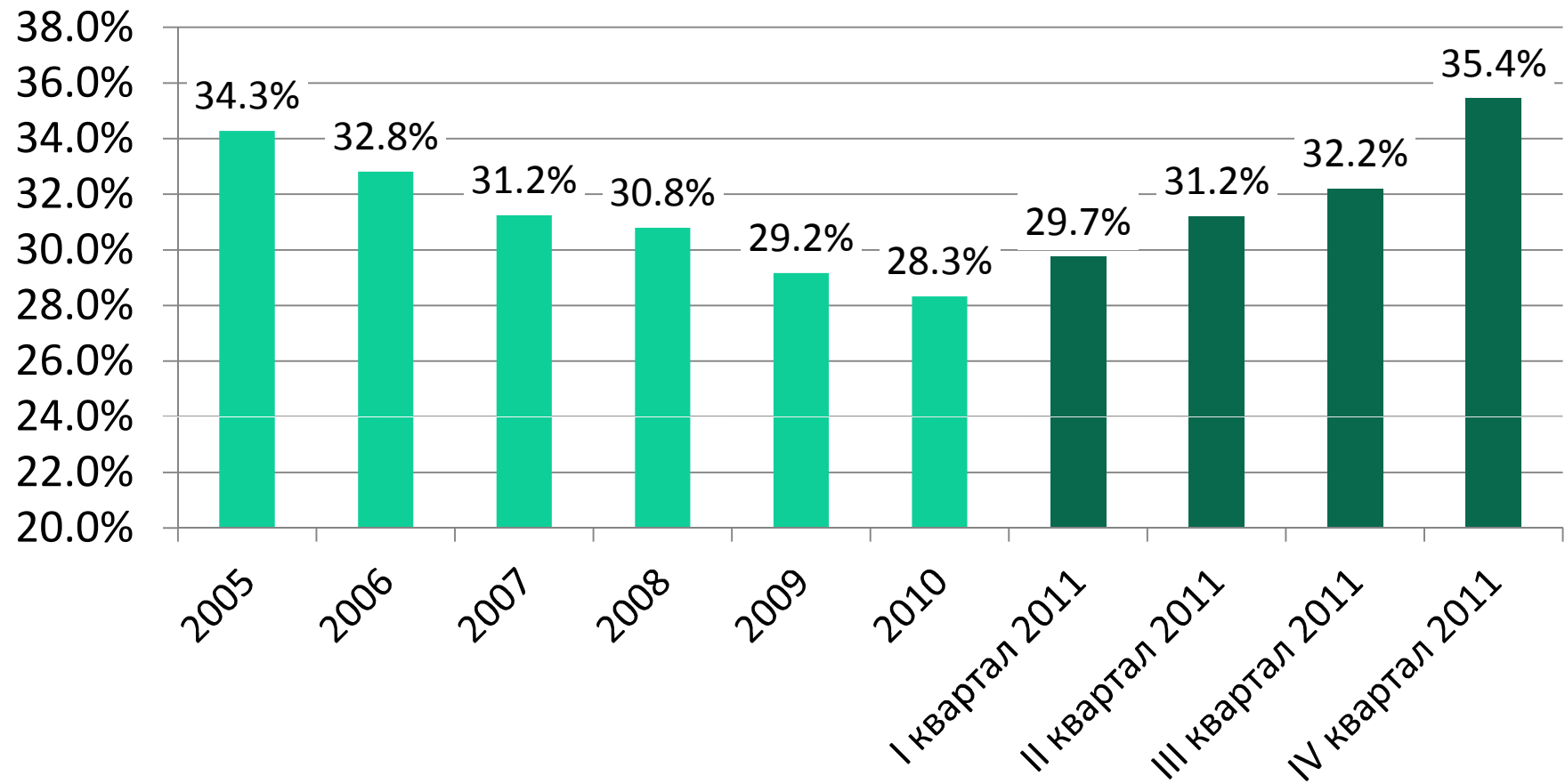
# Изменение реальных расходов, IV квартал 2011г против I квартала 2011г



по децилям дохода в первом квартале 2011 года.

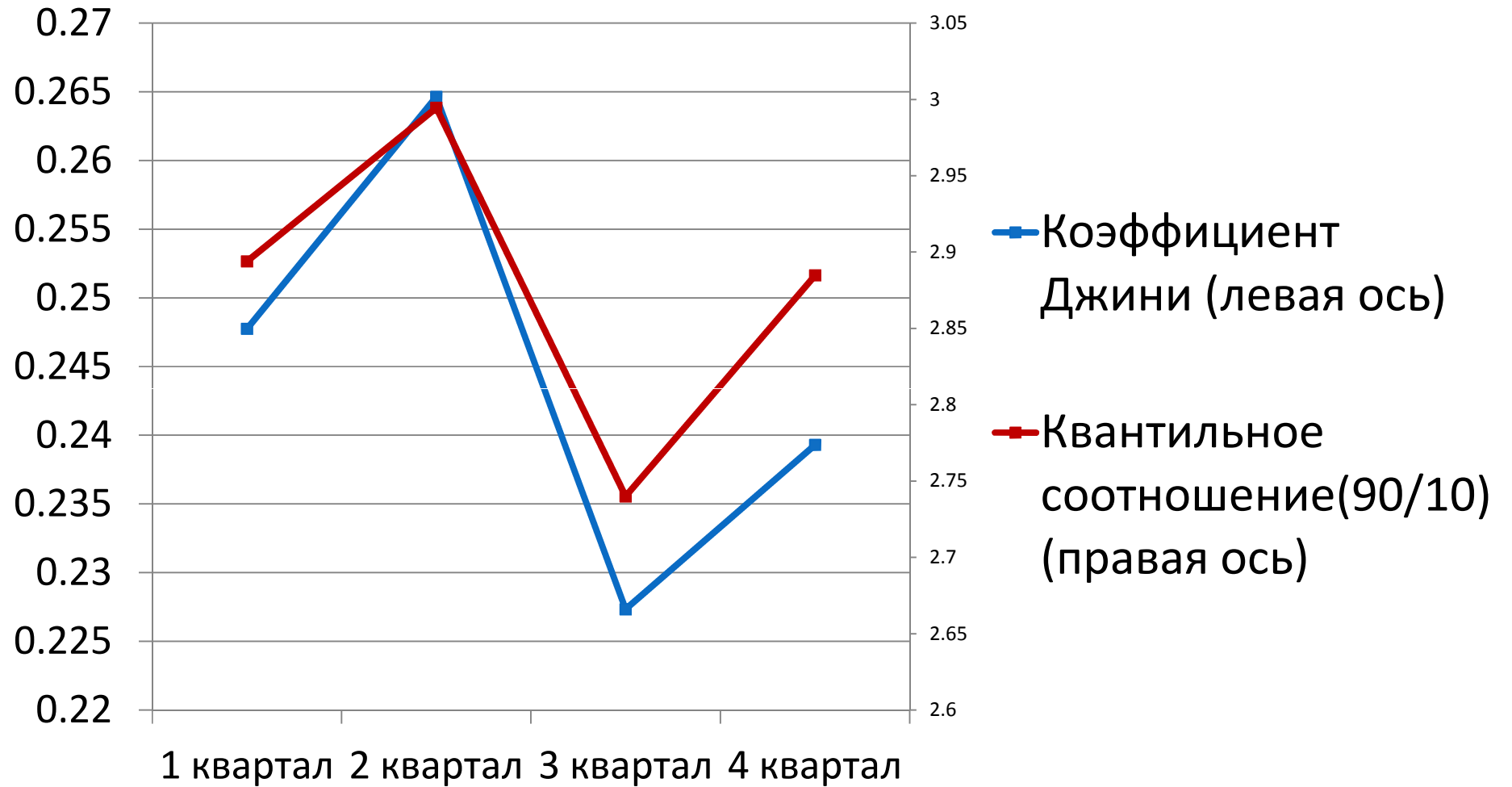
**В среднем реальные расходы снизились на 11.7%**

# Доля расходов на питание

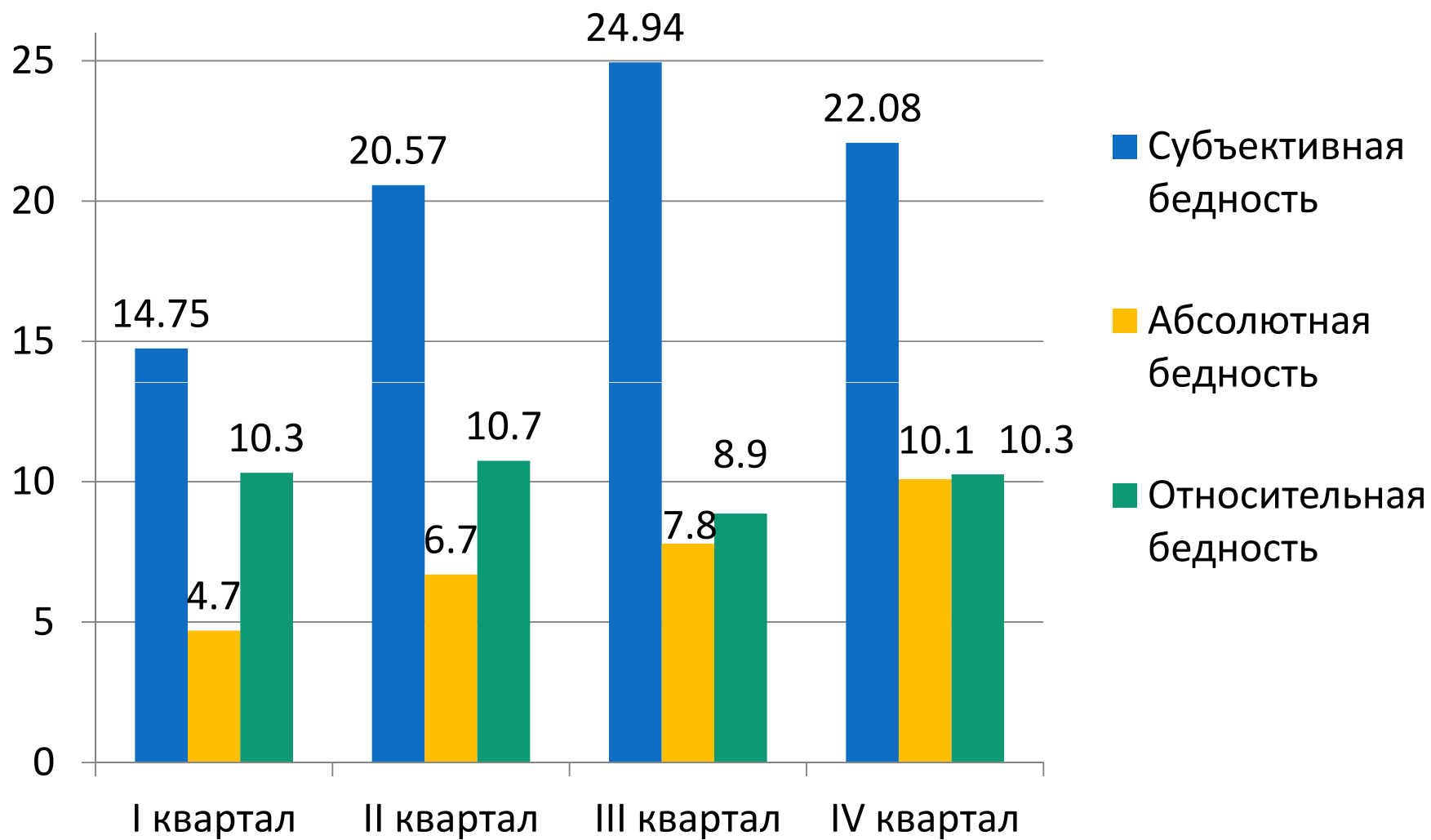


Первая дециль: 38.4% - 38.5% - 37.3% - 41.2%

# Неравенство



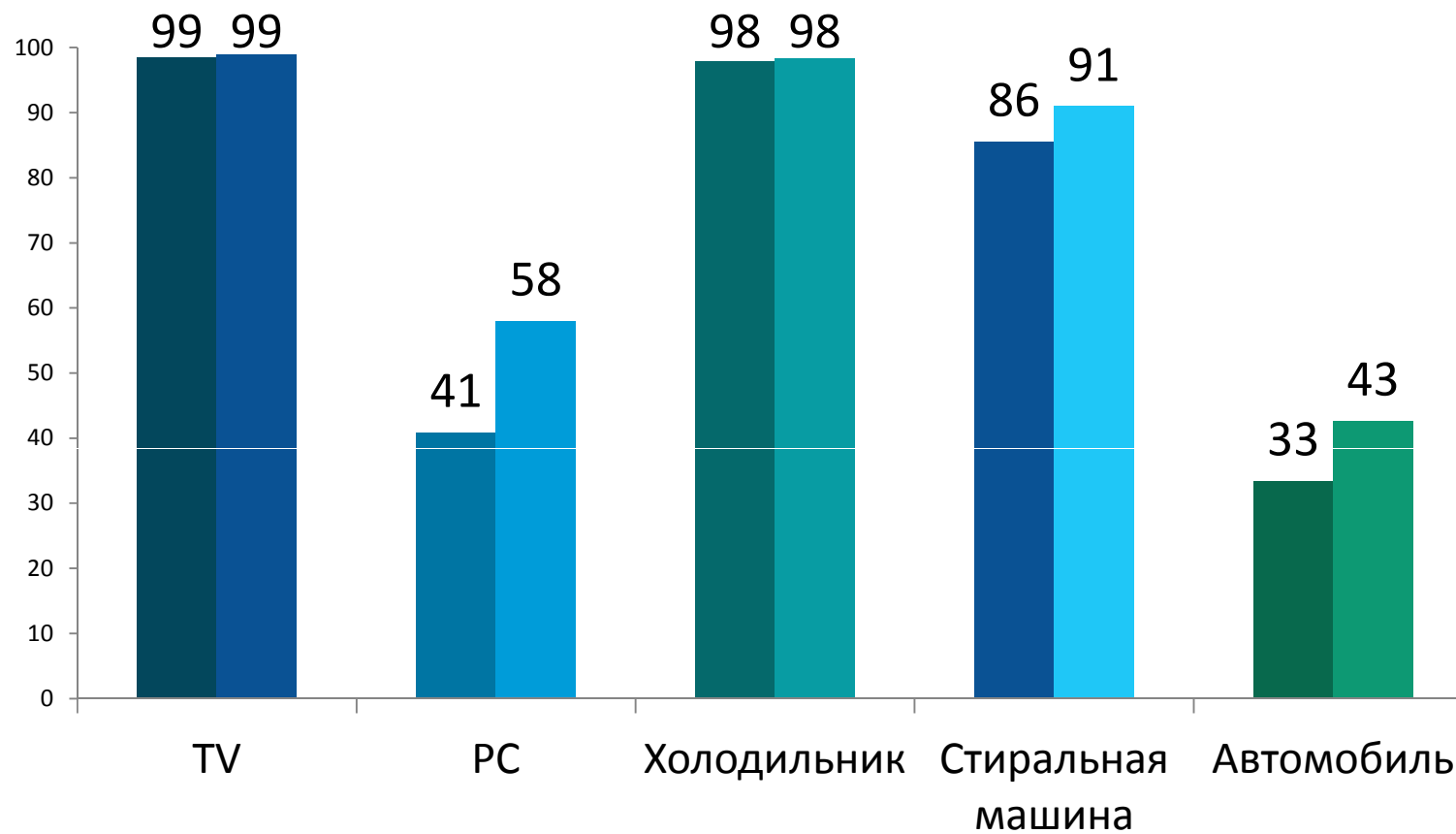
# Бедность



## Основные результаты

- Реальные доходы в среднем сократились на 10.9% (четвертый квартал 2011 года к первому кварталу 2011 года).
- Реальные расходы пострадали сильнее и в среднем сократились на 11.7%.
- От кризиса больше пострадали верхние децили распределения доходов, то есть те, у кого до кризиса были высокие доходы
- Пенсионеры пострадали от кризиса больше других социально уязвимых групп - реальные доходы пенсионеров сократились на 16.7% (четвертый квартал к первому кварталу 2011 года).

## Процент людей, проживающих в домохозяйствах с...



Слева – 2010г . Справа – 2011г.